

Patricia Janssen

Height: 177

Dress: 36/38

Bust: 88

Taille: 60

Hips: 88

Shoe: 40

Hair: Brown-grey

Eyes: Brown

National





SÄSONG SMINKT

Höstens makeup genomgår
bärbara nyanser accentueras ut
du skapar nå



LEK MED LILA

Lila är årets makeupfärg och
synes bland annat på
modellerna Ogorlock under
Saint Laurents visning.
"Jag älskar lila och tycker inte man
ska vara rädd för att använda
oväntade färger i makeupen",
säger Pia Damari. Hennes
profithips är att först applicera
färgen och sedan övrigt makeup.
"Lägg skuggan innan du applicerar
foundation, och utgå från färgen
för att se hur mycket du behöver av
resten av sminket. Då känns det
inte överjobb och du kan låta
färgen vara det som sticker ut."

Kärl: vildsvan, 4000 kr. Viktoria Chan.
Örhängen: vildsvan, 500 kr. Clara Fox.



ROUGE PÅ NYTT SÄTT

Det bronsguliga ruset appliceras
inte på klassiskt sätt utan högre
upp och riktas sedan mot frynset.
Det skapar inte bara en modern look
utan ger även ett lyft åt ansiktet. Pia
än använder ett rosa rouge med ljusa
svanda partiklar och en vildad
notis. "Jag startade på den högre
läggningen och drog borsten
sagt ett par centimeter. Jag använde
samtan i färgerna för att
applicera highlight", berättar hon.

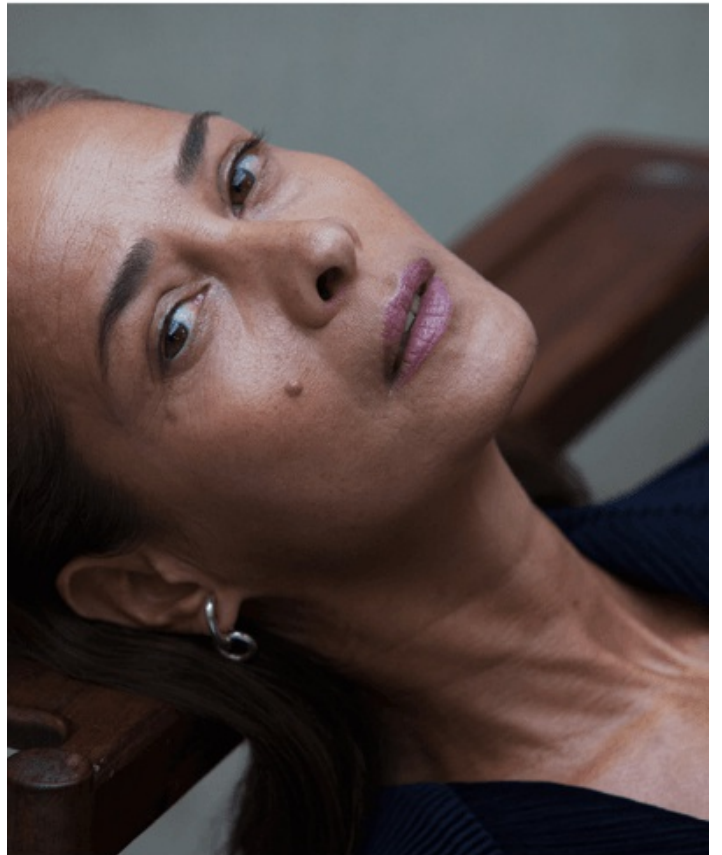
Kärl: vildsvan, 7000 kr. Viktoria Chan.
Kulör: vildsvan, 4000 kr. Clara Fox.
Örhängen: vildsvan, 5000 kr.
Clara Fox. Örhängen: vildsvan, 5000 kr.
2000 kr. Viktoria Chan.



GULD OCH BRONS

Guldiga och bronsgula nyanser för
inte bara sommaren till utan är lika
fina på en sval höstkväll. "Jag
ville skapa en look som sprängde
höllan men utan att överdriva alla
färgerna kommer med säsongen.
En brett, guldskrande look
passade även till Patricia naturliga
färger och till outfiten." Svart kalas
längs med övre fransaden och svart
mascara gav ytterligare sug i blicken.
Övrigt applicerades på kindbenen
för att skapa lyften.

Kärl: vildsvan, 4000 kr. Viktoria Chan.
Örhängen: vildsvan, 5000 kr.
Clara Fox.





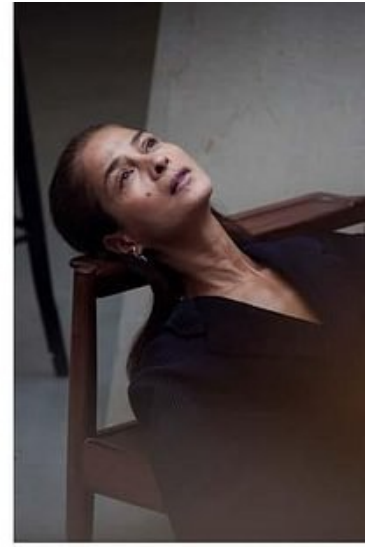
Left:
White oversized dress: A.F. Jagger
Oversized shirt: Dries van Noten
Right:
Earring: Sophie Buhai



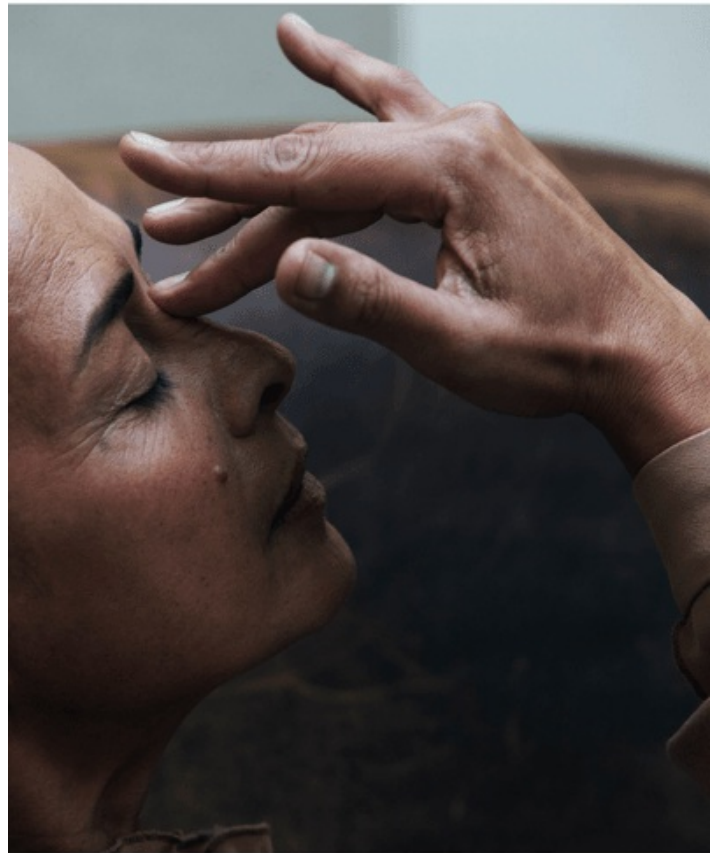






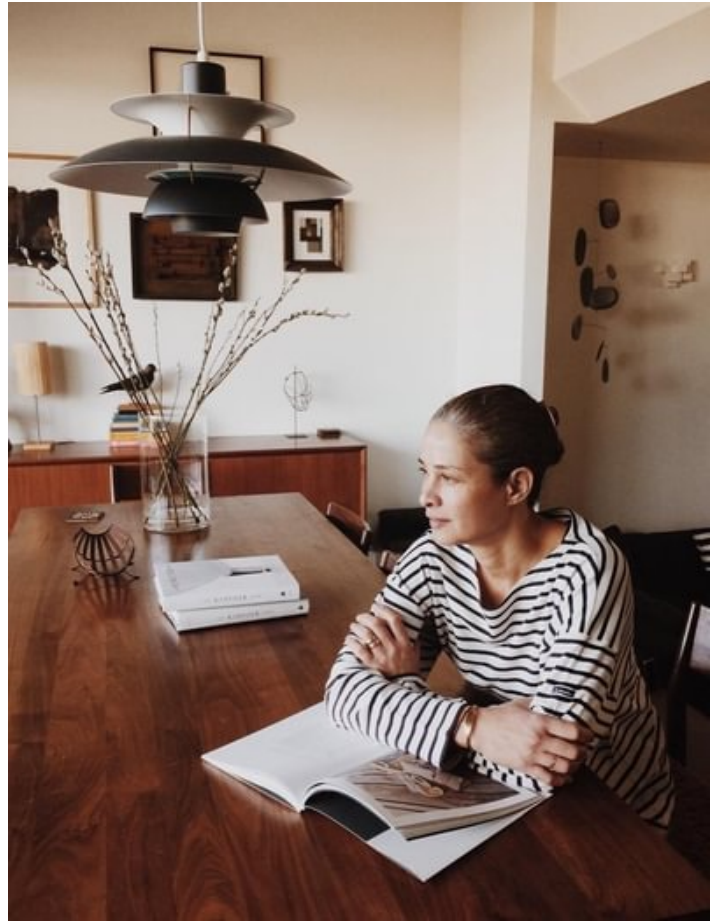


Corduroy suit: Anna Studios









Jugendstil GUCCI C 1400 via mytheresa.com,
parchettier FARE PERLA C 229, schicklering
MARIA BECKER C 700, ring WOLFFERS &
HENDRIX C 245
Parvina Blauer on book DOROTHEE
SCHUMACHER C 399 on C 293 via
mytheresa.com, oobel SOPHIE KANNE C 1100





